

KOM JE BUITEN?



SYSTEEMTHERAPIE IN DE NATUUR
Een initiatief van **GEZIN/THUIS**

&
De Buitenpsychologen

Kom je buiten?

Een initiatief om systeemtherapie naar buiten te brengen.

Beschrijving

Net als de meesten van ons hebben wij veel gesprekken gevoerd met gezinnen en relaties in de therapiekamer of bij hen thuis. Door de opleiding van De Buitenpsychologen zijn we ons gaan realiseren wat het effect van de natuur kan zijn tijdens een behandeling. We zijn op zoek gegaan naar een manier om de systeem- en buitetherapie te combineren. **'Route van de relatie'** is een eerste opzet hiervan.

'Gezinstherapie in het groen' richt zich op gezinstherapie in de natuur. Buiten is meer doen en ervaren en geeft ruimte voor het creëren van nieuwe betekenissen. Niet alleen voor de cliënten is het prettiger om de gesprekken buiten te laten plaatsvinden. Ook voor de therapeut ontstaat er meer ruimte voor creativiteit en is het werken buiten gezond.

Inspirerende informatie over buitenpsychologie:

<https://www.debuitenpsychologen.nl/leesvoer/de-groene-ggz>

Download het gratis E-book voor zorgprofessionals op www.debuitenpsychologen.nl

<https://www.debuitenpsychologen.nl/leesvoer/emdr-in-de-natuur>

Informatie trainingen:

Gezinstherapie in het groen (verdiepingsdag)

www.debuitenpsychologen.nl

Route van de relatie gespreksmodel voor relatietherapie in de natuur
(6 accreditatiepunten NVRG)

www.gezin.nu

Vragen?

info@gezin.nu

info@thuis-relatieengezin.nl

contact@debuitenpsychologen.nl

Lees verder voor **informatie over ons als trainers en het draaiboek van de training Route van de relatie**

Route van de relatie

Gespreksmodel voor relatietherapie in de natuur

Programma:

Aan de hand van de metafoor "Route van de relatie" wordt besproken hoe je relatietherapie buiten vorm kan geven.

Deelnemers krijgen informatie uitgereikt over de eerste 5 stappen en de scan, zodat ze het in de eigen setting kunnen toepassen.

09.15-09.30	Inloop.
09.30-11.00	Kennismaken. Uitleg programma, doelen en werkwijze. Bespreken verwachtingen. Introductie in buitenpsychologie. Buitenoefening om te ervaren wat omgeving met je doet.
11.00-11.15	<i>Koffiepauze</i>
11.15-12.30	Uitleg Partner-relatietherapie met als metafoor "Route van de relatie" oftewel "Het pad". Overzicht mogelijkheden eerste 5 stappen. Buitenoefening in het gebruik van de metafoor (stap1)
12.30-13.15	<i>Lunchpauze</i>
13.15-14.30	Het belang van de thema's nieuwsgierig en uniek. Uitleg over het gebruik van de scan: een middel om met nieuwsgierigheid en uniekheid aan de slag te gaan met stellen. Buitenoefening in het gebruik van de scan (stap 4).
14.30-14.45	<i>Koffiepauze</i>
14.45-16.45	Evalueren van de therapie, onderzoeken welke aanvullende thema's spelen. Hoe wordt Route van de relatie in de praktijk ervaren? Wat heb je nodig om de ervaringen uit deze training daadwerkelijk toe te passen in de praktijk?
	Evaluatie van de training

Route van de relatie

Trainers

Els Korsman en Emily Sprokkereef, beiden systeemtherapeut NVRG.

Inhoud

Partner-relatietherapie wordt vrijwel altijd in de therapiekamer gegeven. Deze training laat zien dat partner-relatietherapie ook buiten in de natuur kan plaatsvinden.

De algemene metafoor die gebruikt wordt in deze training is 'route van de relatie'. Deelnemers krijgen hierin specifieke tools aangereikt hoe nieuwsgierigheid bij stellen te stimuleren en hen te helpen unieke kwaliteiten in elkaar en in zichzelf te ontdekken en onderling te delen.

Ons doel is dat deelnemers aan het einde van de dag met praktische ideeën naar huis gaan en op een andere manier met stellen durven te gaan werken. Dit betekent dat we je meenemen in onze manier van werken en de praktische uitvoering van een aantal therapiesessies delen.

De theoretische achtergrond is systeem therapeutisch en gericht op relatietherapie.

Methode

Deelnemers leren praktische vaardigheden in het begeleiden van stellen buiten, inclusief het opzetten en uitvoeren van buitentherapie sessies.

Deelnemers reflecteren op hun leerervaringen en delen deze met andere deelnemers om verdere professionele ontwikkeling te stimuleren.

Aan het einde van deze cursus heeft de deelnemer

- meer kennis, handvatten en - in het mooiste geval - meer inspiratie om op een andere manier te gaan werken met stellen.
- ervaring opgedaan in het werken met stellen in de natuur en heeft ervaren wat omgeving doet in de therapie.
- een hernieuwde focus op de toepassing van metaforen.
- kennis over de werkwijze "Route van de relatie" en kan hier zelfstandig mee aan de slag.
- geleerd hoe nieuwsgierigheid bij stellen te stimuleren en hen te helpen unieke kwaliteiten in elkaar en in zichzelf te ontdekken en onderling te delen.

Doelgroep:

De training is bedoeld voor systeemtherapeuten, systeemtherapeutisch werkers, buitenpsychologen en anderen die werken met stellen. Daarnaast kunnen bepaalde oefeningen in deze training ook prima gebruikt worden in individuele therapiesessies.

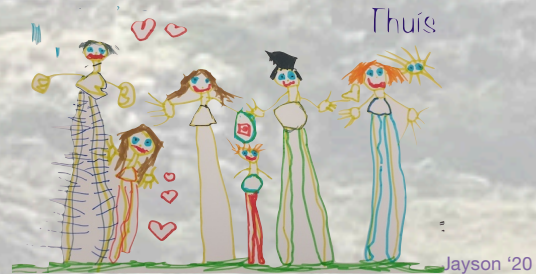
Aanbevolen literatuur voorafgaand aan de training:

- Irina Poleacov en Christel Westgeest '*Buitenpsychologie' De therapeutische voordelen van natuur en beweging. (2025) Uitgeverij Lannoo Campus*
- Lammert Kamphuis, '*Verslaaf aan ons eigen gelijk', Pleidooi voor perspectivistische lenigheid (2024) Uitgeverij De Bezige Bij*
- Whiting, JB, Wendt, DM, Eisert, BC *et al.* Ik en jij in dialoog: meer relationeel worden in partnerrelatietherapie. *Gezinstherapie Wereldwijd* **36**, 128–150 (2025). <https://doi.org/10.1007/s12440-025-00243-0>

Informatie trainers



Thuis – relatie en gezinstherapie
info@thuis-relatieengezin.nl



Els Korsman

Ondanks ruime ervaring voelt het voor mij nog steeds bijzonder om een periode met anderen mee te mogen lopen. Benieuwd naar wat mensen beweegt, bied ik graag ondersteuning bij processen binnen thema's als life-events, trauma, angst, verlies, rouw, liefde, verbinding en hechting.

Mijn eerste werkervaringen heb ik opgedaan in de klinische psychiatrie, boerderijprojecten, verslavingszorg en de forensische psychiatrie. Mijn rol als systeemtherapeut heb ik vooral in kunnen zetten binnen een gezinsdagbehandeling en de SGGZ.

Recentelijk (aug'25) heb ik afscheid genomen als behandelaar binnen een organisatie en werk ik alleen nog in eigen praktijk.

Naast de systeemtherapie ben ik o.a. geschoold in de contextuele (gezins) behandeling, Mentalization Based Therapist + Mentalization based Treatment & Trauma, Externship Emotional Focused Therapy + Core Skills Advanced Training. Ik heb ervaring rondom complexe scheidingsproblematiek als behandelaar en supervisor Kinderen uit de Knel en ben aangesloten bij De Buitenpsychologen.

NVRG: NVRG-12886
MBT-Nederland:110981
SKJ: 110008365
KvK: 71725253





Praktijk voor psychologie
www.gezin.nu
info@gezin.nu

Emily Sprokkereef

Naast systeemtherapeut en opleider NVRG (supervisor/leertherapeut) ben ik GZ-psycholoog, EMDR practitioner en aangesloten bij De Buitenpsychologen.

Ik heb een eigen praktijk in Den Haag en geef namens De Buitenpsychologen de training 'EMDR in de natuur'.

In behandeling, supervisie en training vind ik het belangrijk dat het klikt tussen ons en dat er genoeg veiligheid wordt ervaren, zodat moeilijke onderwerpen aan de orde kunnen komen. Tijdens sessies en trainingen is er naast spannende momenten ook tijd om even adem te halen, te ontspannen of te lachen.

BIG registratie 69919753225

AGB code persoonlijk 94101150

AGB code GEZIN 94062905

Kamer van Koophandel 27317961

EMDR magazine december 2021: [interview EMDR in de natuur](#)

Publicatie: [Choy, Y.W. & Sprokkereef, E. \(2008\). Gezin in perspectief, gezinsdagbehandeling in de jeugdhulpverlening. Meppel: Edu'Actief b.v.](#)

